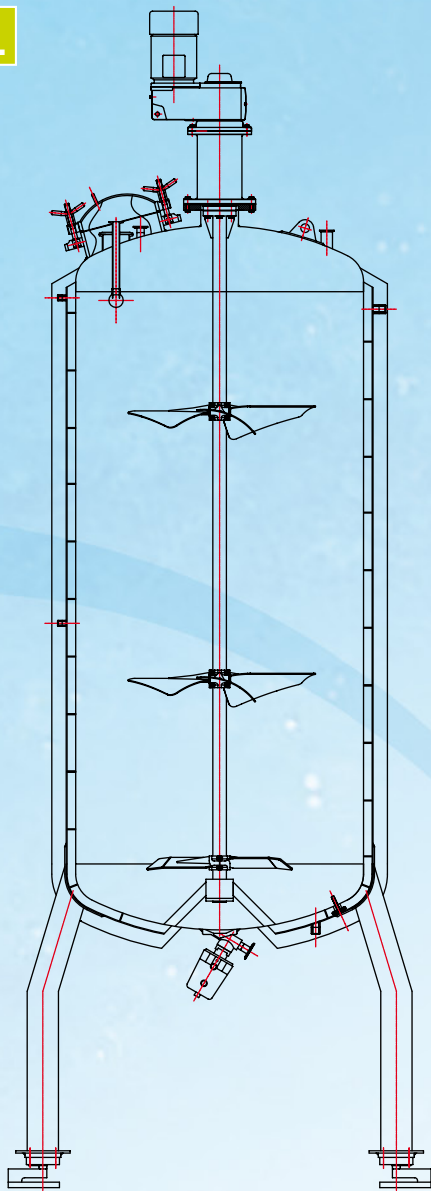


GFL

Вертикальная мешалка



Вертикальные мешалки GFL, приводимые в действие зубчатым мотор-редуктором с параллельными валами, работают на малых скоростях вращения, позволяя использование перемешивающих элементов с большой лопастной площадью и достигая высокой производительности.

Данные мешалки характеризуются своим широким спектром применения и огромной способностью перемешивания. Все это достигается благодаря многочисленным конфигурациям используемых приводных механизмов, что позволяет мешалкам GFL адаптироваться к требованиям каждой системы, становясь при этом важнейшими элементами оборудования в пищевой, фармацевтической и химической промышленности.

В пищевом промышленном секторе они могут использоваться в приготовлении молочных десертов, изготовлении крема для ликеров, соков, холодных супов, шоколада и т.д.

В химической отрасли они применяются в гомогенизации и перемешивании с использованием

резервуаров среднего и большого объема.

В фармацевтической промышленности самыми распространенными областями их применения являются: гомогенизации, теплообмен, смеси и суспензии для таблеток, растворов или кремов.

В косметической промышленности данные мешалки используются для изготовления гелей, мыл, одеколонов и т.д. Они также применяются в гомогенизациях, теплообмене, смесях и суспензиях.

Различными используемыми конфигурациями являются:

- Один или несколько лопастных уровней
- Сочетание различных видов приводных механизмов
- Нижняя анкеровка с направляющей треножного штатива
- Верхняя анкеровка с башней
- Полуось на площадке скобы и ось в многочисленных местах
- Мешалка в инверсной монтажной позиции с быстрым подсоединением

ТЕХНИЧЕСКИЕ ХАРАКТЕРИСТИКИ

Конечная отделка: Промышленная / Пищевая / Санитарная
Анкерная скоба: Квадратная / DIN 2576 / тип IEC
Мотор-редуктор с параллельными валами
Взаимозаменяемость компонентов перемешивания
Простой механический затвор

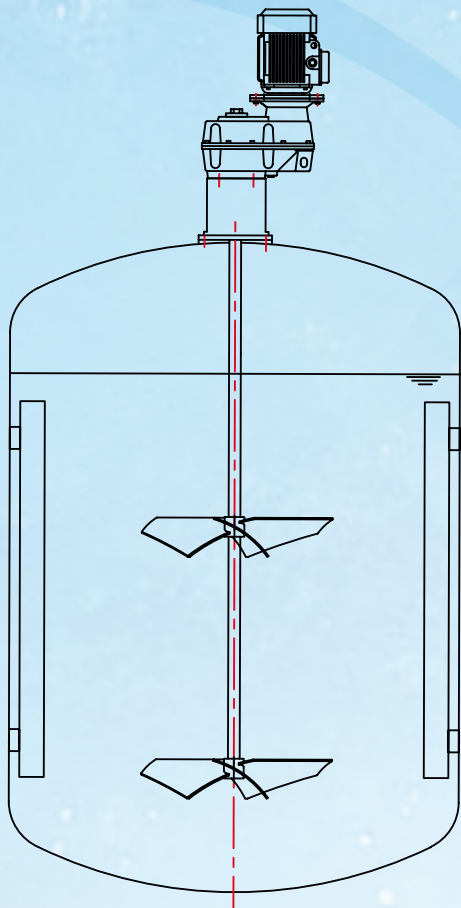
МАТЕРИАЛЫ

Контактные части из нержавеющей стали AISI 316L
Неконтактные части из нержавеющей стали AISI 304L, углеродистой стали или др.

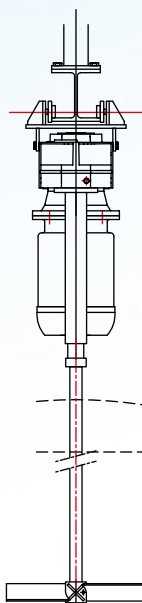
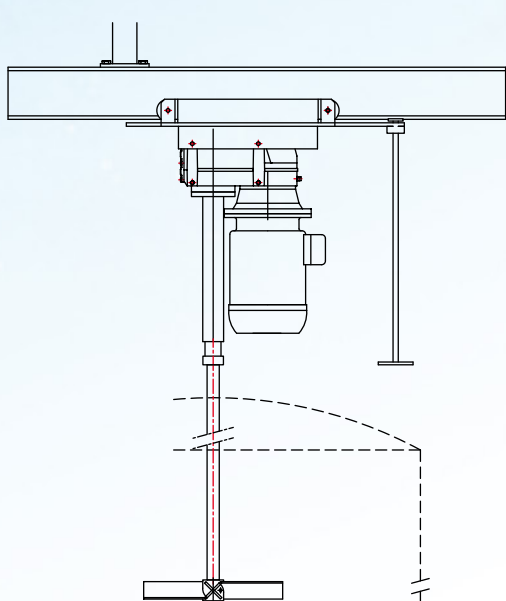
ДОПОЛНИТЕЛЬНЫЕ КОМПЛЕКТУЮЩИЕ

Другие материалы: AISI 304L, AISI 904L, Hastelloy и т.д.
Механический затвор: двойной, с охлаждением
Стыковочные башни
Другие анкерные скобы
Направляющие треножного штатива
Пульт управления
Регулятор скорости
Обтекатели



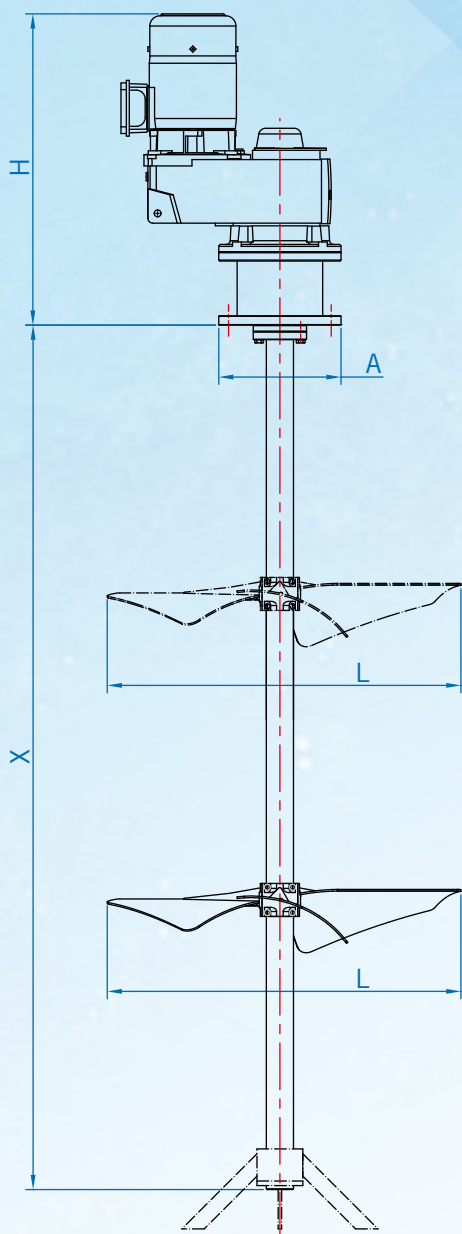


Монтаж мешалки GFL с 2 лопастными уровнями, тип GAMMA. Винты типа GAMMA направляют преимущественно осевой поток и дефлекторы обеспечивают перемешивание в тангенциальном направлении.

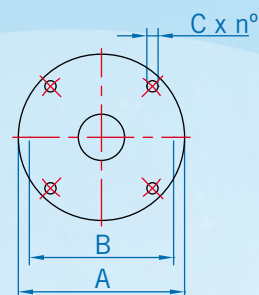


Мешалка GFL в инверсной монтажной позиции с быстрым подсоединением. Мешалка устанавливается вдоль направляющей движения, покрывающей расположение резервуаров.



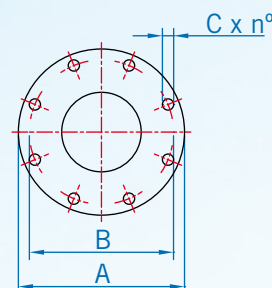


**ОСНОВАНИЕ
МЕШАЛКИ СКОБА ИЕС**



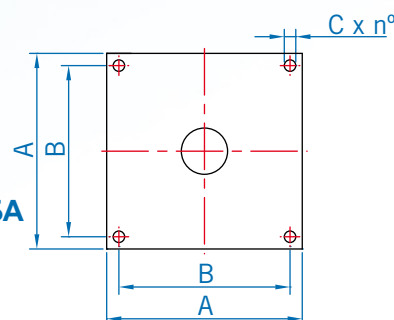
ОБЩИЕ РАЗМЕРЫ				
СКОБА	A	B	C	n°
ИЕС 160	160	130	9	4x90°
ИЕС 200	200	165	11	4x90°
ИЕС 250	250	215	14	4x90°
ИЕС 300	300	265	14	4x90°
ИЕС 350	350	300	18	4x90°

**ОСНОВАНИЕ
МЕШАЛКИ СКОБА
DIN 2576 PN10**



ОБЩИЕ РАЗМЕРЫ				
СКОБА	A	B	C	n°
DN80	200	160	18	8x45°
DN125	250	210	18	8x45°
DN150	285	240	18	8x45°
DN200	340	295	18	8x45°
DN250	395	350	22	12x30°
DN300	445	400	22	12x30°

**ОСНОВАНИЕ
МЕШАЛКИ СКОБА
КВАДРАТНАЯ
ПЛАСТИНА**



ОБЩИЕ РАЗМЕРЫ				
СКОБА	A	B	C	n°
250 x 250	250	200	18	4
300 x 300	300	250	18	4
400 x 400	400	350	18	4
450 x 450	450	400	22	4
500 x 500	500	450	22	4